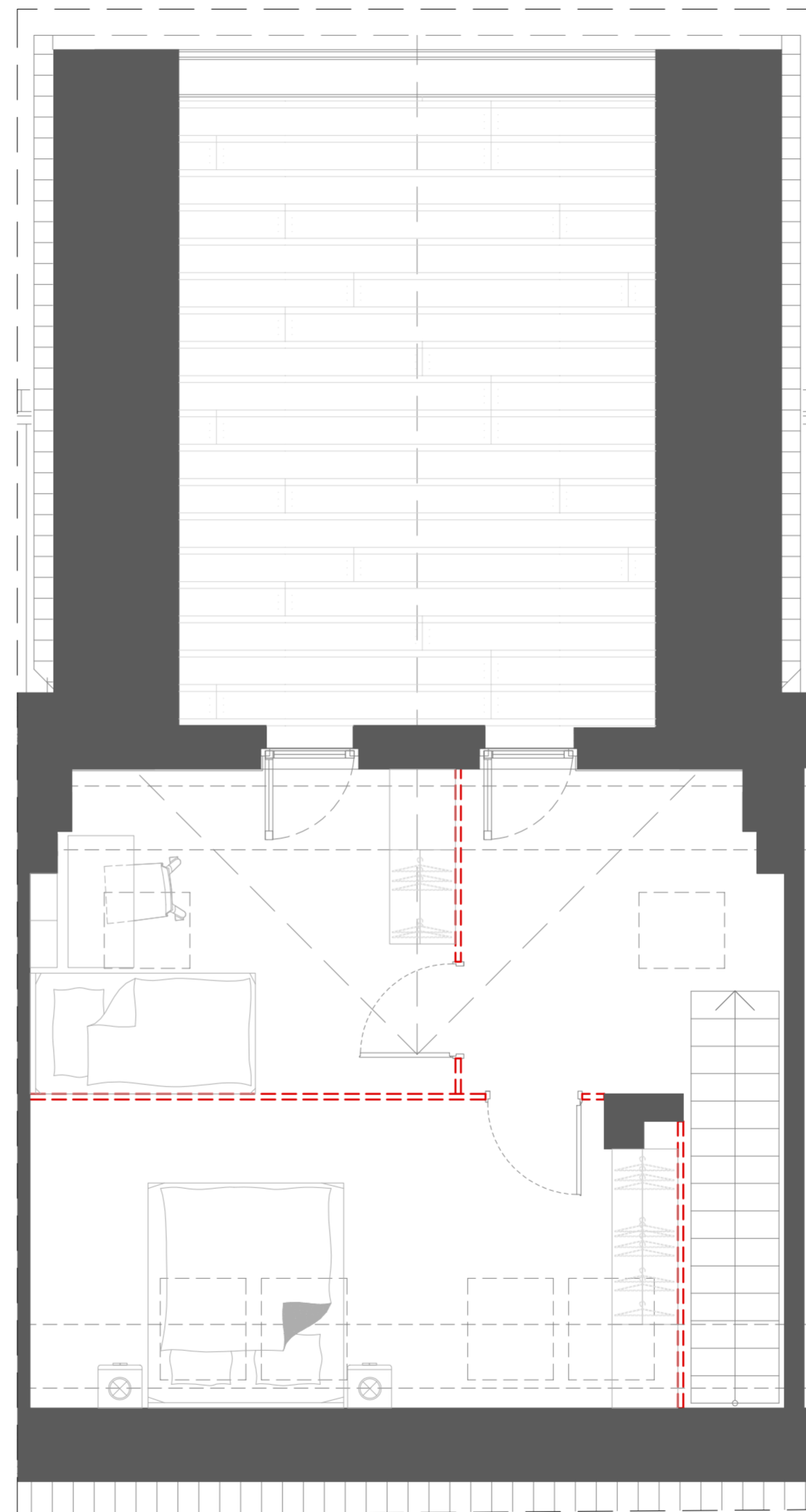





ANTRESOLA

LOKAL NR
C.M5
48.22m²

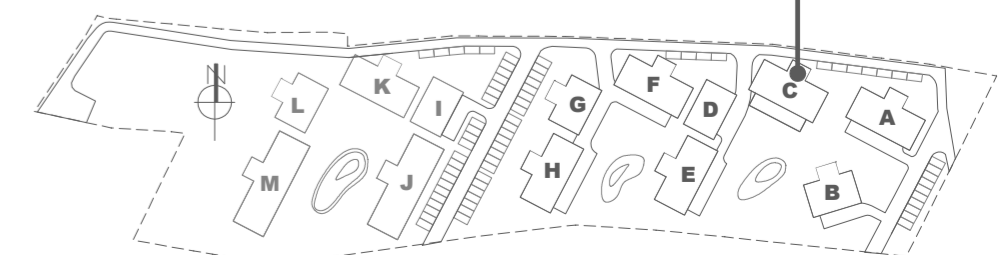
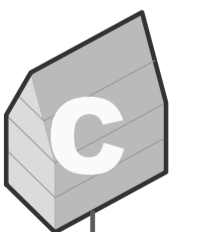
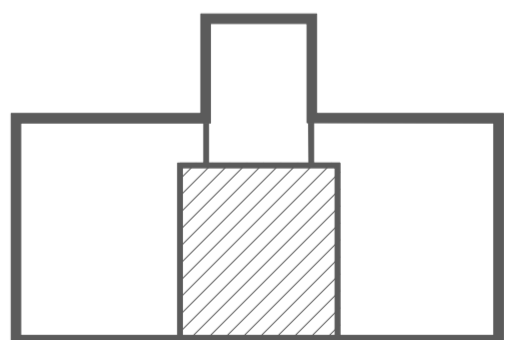
LOKAL NR
C.M5
32.41m²



-  WEJŚCIE DO LOKALU
-  ŚCIANY STAŁE
-  ŚCIANY Z MOŻLIWOŚCIĄ USUNIĘCIA

P3

P2



0m 1m 2m 3m 4m 5m

Wymiary pomieszczeń, lokalizacja przyborów sanitarnych i inne podano na podstawie projektu budowlanego.
Wzrosty ludzi mogą być różne w stosunku do stanu wyjściowego z projektu, wynikać one mogą z specyfiki prac budowlanych.
Wymiary są obliczone w świetle planów przegrod w stanie wykończenia, czynniki, przy uwzględnieniu tolerancji o grubości 2 cm, na poziomie podłogi bez uwzględnienia listew przypodłogowych, progów itp.
Powierzchnia użytkowa lokali oraz pomieszczeń określa się na podstawie rozporządzenia Ministra Transportu, Budownictwa i Gospodarki Morskiej z dnia 25.04.2012 r. w sprawie szczególnego zakresu i formy projektu budowlanego oraz przy uwzględnieniu treści Polskiej Normy PN-ISO 9836:1997 z późniejszymi zmianami.
Powierzchnia użytkowa uwzględnia powierzchnie elementów nadających się do demontażu i rozbiórki (fury, kanały i ciepłe dźwignie).
nie uwzględnia natomiast powierzchni otworów na drzwi i okna oraz nieze w elementach zamykających.